

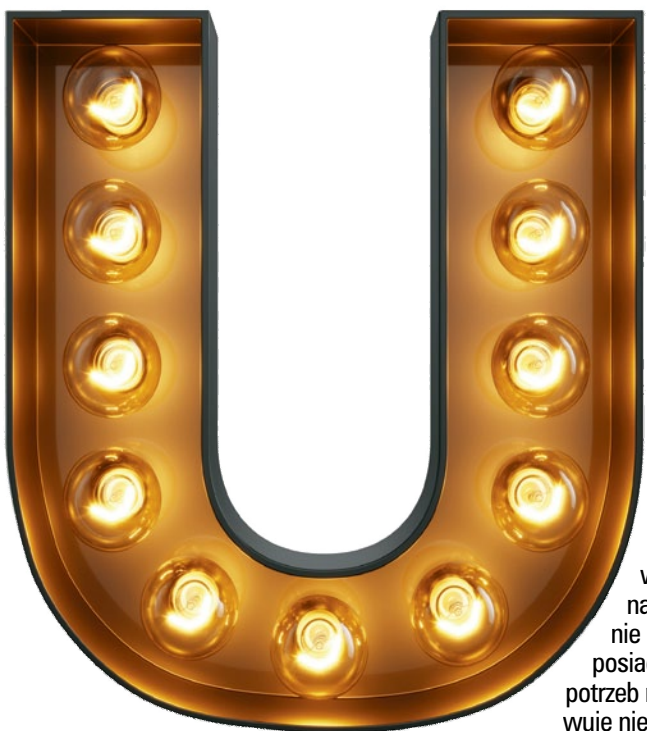
Na dobry początek:



SIERPIEŃ
MIESIĄCEM
Lwa

Lwy pragną zwycięstw i sukcesów. Uwielbiają pochwały i podziw. Stale muszą się czymś wyróżniać, bo przeciętności wprost nie znoszą. W swoich poczynaniach są śmiałe i właściwie nie ma problemu, z którym by sobie nie poradziły, i któremu nie stawiałyby czoła. W uczuciach nie są skomplikowane, od partnera domagają się uwielbienia, dając w zamian z siebie wszystko. Potrafią być gorące i namiętne. Więcej o Lwach i innych znakach czytaj na str. 15

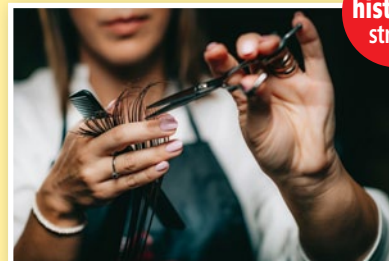
Znaczenie imion *Urszula*



Jest to imię pochodzenia łacińskiego. Wywodzi się od słowa *ursa*, czyli „niedźwiedzica”. Występuje w Polsce od XIV, początkowo w formie *Orszula* i *Wirszula*. Urszula jest kobietą o silnej osobowości, która pragnie życiowego sukcesu i wytrwale do niego dąży. Stanowcza w postępowaniu i ambitna, ze wszystkimi rywalizuje i pragnie dominować nad otoczeniem. Bywa zaborcza i przekorna, ale jest też wesoła, przyjazna, towarzyska i niezwykle inteligentna. Nie cierpi monotonii i jednostrajności. W uczuciach dość wyrachowana i zdystansowana. Nie jest typem rodzinnym, nie przywiązuje większej wagi do posiadania dzieci czy zaspokajania potrzeb męża. W domu na ogół sprawuje niepodzielne rządy.

NIEZWYKŁE HISTORIE

Prawda w świetle Księżycyca	4
Przyjaźń aż po grób	6
Matematyka miłości	8
Moja niezwykła córka	10
Fryzjerka Anastazja	



Ale historia!
str. 12

Razem z nią dotarł do W. powiew wielkiego świata. Oprócz tego, że była świetna w swoim zawodzie, to jeszcze umiała słuchać jak nikt...

Strażniku, wróć do nas 22

Ja i pies



HIT
numeru
str. 30

Od dziecka się ich bałem. Wszystko przez stryja, który był potworem i szczał na mnie. Bliźni zostaną ze mną na zawsze. I te na ciele, i te na duszy. A teraz ten ryż upatrzył mnie sobie na pana...

Uwolniłam się... 40

Krwawa Mary 44

WIELKI HOROSKOP

Sierpień 2020 15

TWÓJ SENNIK

Śni ci się motocykl? Przechodzisz, do kolejnego etapu w życiu... 26

**NAJWAŻNIEJSZE
PYTANIE**

Porady wróża 28

KRZYŻÓWKA

Znaki zodiaku 34

**TWÓJ KALENDARZ
KSIĘŻYCOWY**

Słońce w znaku Lwa 36